

Immo-ID: 7336



Modernes Büro, in einem neuwertigen Firmengebäude, in Borkheide, bei Berlin, zu vermieten

[Objekt im Internet aufrufen](#)

Standort

14822 Borkheide
Deutschland

Wichtige Parameter

Kaltmiete: **1.095,00 EUR**
Stellplatz: **✓**
Bürofläche: **73 m²**

Ansprechpartner

Lietzmann Consult GmbH
Herr Siegfried Lietzmann

Telefon:
033209-208 637

Mobil:
0157 8246 2925

Fax:
033209-208 636

Email
s.lietzmann@immoweb.de

Anbieter

Lietzmann Consult GmbH
Siegfried Lietzmann

Adresse

Thomas-Müntzer-Straße 22a
15806 Zossen
Deutschland

Kontakt

Tel.: 033209-208 637
Fax.: 033209-208 636
Mail: lietzmann@immoweb.de

Beschreibung

Mit diesem Bürohaus ist es gelungen, die Arbeitswelt von heute bereits als das Büro der Zukunft zu konzipieren. Frische und moderne Architektur trifft in Borkheide auf urige Natur, fernab des Stadtrubels, um konzentriert zu arbeiten und sich zu vernetzen.

Die freie Gewerbeeinheit verfügt über eine Fläche von ca. 73 qm und liegt im Obergeschoss des 2019 erstbezogenen Firmengebäudes.

Das Firmengebäude zeichnet sich durch seine moderne Architektur, die innovativen technischen Lösungen, sowie insbesondere durch seine außergewöhnliche Fassade aus. Alle Räume sind durch ihre besonders großen Glasflächen lichtdurchflutet und somit hell und freundlich. Die Mietfläche ist durch ihren großzügigen Schnitt für viele Anforderungen geeignet. So kann man die Fläche als ein modernes Büro, ggf. durch geschicktes Stellen von Trennwänden, aber auch als Konferenz- und Schulungsraum nutzen.

Der Zutritt zum Gebäude erfolgt durch ein innovatives, digitales Zutrittssystem, mit eigenem elektronischen Schlüssel 24 Stunden an 7 Tagen der Woche. Geboten wird schnelles Internet, eine ruhige Arbeitsatmosphäre und die Möglichkeit, sich mit anderen Unternehmen auszutauschen.

Sie haben hier ihre eigene Postadresse und Ihre Firmenanschrift.

Die Nettokaltmiete pro qm beträgt 15.-€, zzgl. 2,50 €/qm Betriebskostenvorauszahlung, im Monat. Eine Anmietung kann auch möbliert erfolgen,

für einen Aufschlag auf die NKM von 250.-€ / Monat.

Eine Technikausstattung kann für weitere 250.-€ / Monat gebucht und vereinbart werden. Die Miete versteht sich zzgl. 19% MwSt.

Lage

Borkheide ist eine aufstrebende Gemeinde im Land Brandenburg, südlich von Berlin gelegen, mit mehr als 2.000 Einwohnern.

Die Waldgemeinde Borkheide gehört zum Amt Brück und liegt im Landkreis Potsdam-Mittelmark, inmitten eines ausgedehnten Waldgebietes.

In der idyllischen, ruhigen Umgebung von Borkheide lässt es sich gut leben. Der Ort verfügt mit Allgemein-, Zahn- und Kinderarzt, sowie mit einer Physiotherapie, über eine gute gesundheitliche Versorgung.

Man findet umfangreiche Einkaufsmöglichkeiten, wie zwei Supermärkte, Bäcker, Metzger und Post, sowie Kindertagesstätten, Schule mit Hort, Gaststätten, Frisör, ein Hotel und das Naturbad mit Imbiss, in Borkheide vor.

Durch die direkte Bahnanbindung (RE7), sowie die Nähe zu den Autobahnen A9 und A10, hat der Ort eine sehr gute Verkehrsanbindung in die Richtungen Potsdam/Berlin sowie Leipzig. Die Züge fahren stündlich in Richtung Berlin und Dessau-Roßlau.

Auf dem Europaradweg (R1) kann man Borkheide auch mit dem Fahrrad gut erreichen.

Das neuwertige Bürogebäude, in dem sich die zu vermietende Büroeinheit befindet, findet man an der B 246, im Gewerbe- und Innovationszentrum von Borkheide, nur wenigen Autominuten von der A9 und der A10 entfernt.

Anbieter	Adresse	Kontakt
Lietzmann Consult GmbH Siegfried Lietzmann	Thomas-Müntzer-Straße 22a 15806 Zossen Deutschland	Tel.: 033209-208 637 Fax.: 033209-208 636 Mail: lietzmann@immoweb.de

Ausstattung

Weitere Ausstattung:

- Eigener PKW-Stellplatz, -Stellplätze möglich, zu je 35.-€ / auch mit Lademöglichkeit für E-Auto, zu je 60.-€, jeweils zzgl. 19% Ust. Die Parkplätze sind umzäunt und gesichert.

- Küche / WC
- Eigener Balkon
- Raffstore zur Verschattung
- Datenverkabelung vorhanden
- Innovatives, digitales Zutrittssystem
- KNX-Steuerung der Technik in den Einheiten
- durch Einbruchmeldeanlage und Videotechnik gesichert
- Mieterstrommodell für den Bezug erneuerbarer Energien
- flexible Lagermöglichkeiten über externen Partner buchbar
-

Nach Absprache Nutzung der vorhandenen Konferenzräume möglich.

Der Energieausweis, gültig bis zum 29.09.2029, liegt als Bedarfsausweis vor.

Baujahr Gebäude und Wärmeerzeuger 2018.

Primärenergiebedarf 65,3 kWh/(m².a). Wesentliche Energieträger Strommix.

Erneuerbare Energien: Erdwärme/Solarenergie.

Endergiebedarf Wärme: 0,0 kWh/(m².a)

Endenergiebedarf Strom: 36,3 kWh/(m².a).

Mit der vorhandenen energetischen Anlage können die Räume temperiert, aber auch im Sommer gekühlt werden..

Sonstiges

Immoweb Potsdam, mit seinem bundesweiten Maklernetzwerk von Immobiliendienstleistern und -Maklern, legt größten Wert auf Ihr Vertrauen und auf die Transparenz der Abläufe. Kontaktieren Sie uns persönlich, oder senden Sie uns eine E-Mail – wir stehen Ihnen jederzeit gern zur Verfügung. Bitte haben Sie Verständnis dafür, dass wir nur vollständig adressierte Anfragen bearbeiten können.

Alle in diesem Angebot enthaltenen Angaben, Abmessungen und Preisangaben beruhen auf Informationen des Verkäufers, oder eines Dritten. Hierfür wird keine Haftung übernommen.

Ihr Ansprechpartner:

Siegfried Lietzmann

Lietzmann Consult GmbH

Partner der Immoweb AG

Thomas-Müntzer-Straße 22a

15806 Zossen

Anbieter	Adresse	Kontakt
Lietzmann Consult GmbH	Thomas-Müntzer-Straße 22a	Tel.: 033209-208 637
Siegfried Lietzmann	15806 Zossen	Fax.: 033209-208 636
	Deutschland	Mail: lietzmann@immoweb.de

Preise

Kaltmiete:	1.095,00 EUR
Warmmiete:	1.277,50 EUR
Nebenkosten:	182,50 EUR
Provisionspflicht:	Nein

Zustand

Baujahr:	2019
Objektzustand:	Neuwertig
Objektalter:	Neubau

Flächen

Gesamtfläche (m ²):	90 m ²
Büro-/Praxisfläche (m ²):	73 m ²

Ausstattung

Ausstattung:	Gehoben
Bauweise:	Massiv
Küche:	Einbauküche
Boden:	Fliesen, Teppich
Heizungsart:	Zentralheizung
Befuerung:	Solarheizung, Erdwärme
Stellplatz:	freier Platz
Teeküche:	✓ Teeküche vorhanden
Objekt:	ist nicht unterkellert
Abstellraum:	✓ Abstellraum vorhanden
Rolläden:	✓ Rolläden vorhanden

Verwaltung

Verfügbar:	mit Mietvertragsabschluss
------------	---------------------------

Anbieter

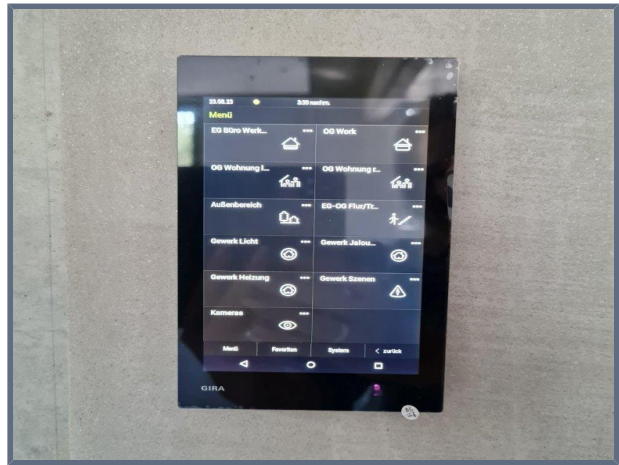
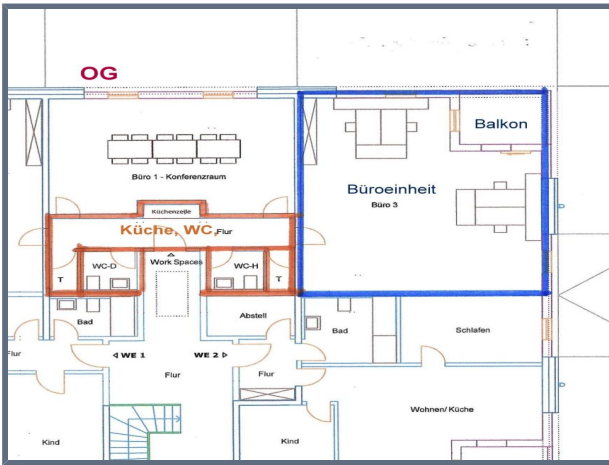
Lietzmann Consult GmbH
Siegfried Lietzmann

Adresse

Thomas-Müntzer-Straße 22a
15806 Zossen
Deutschland

Kontakt

Tel.: 033209-208 637
Fax.: 033209-208 636
Mail: lietzmann@immoweb.de



Anbieter

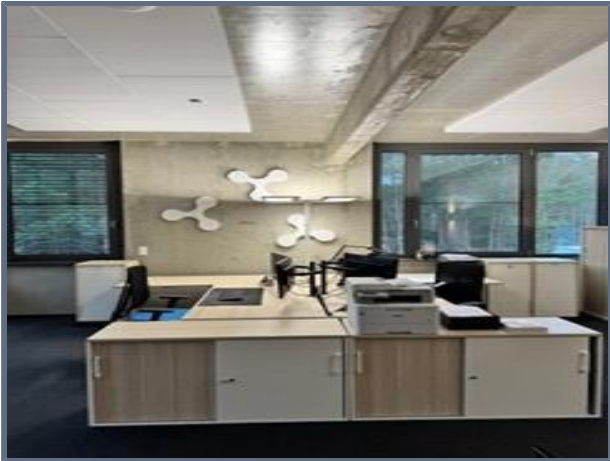
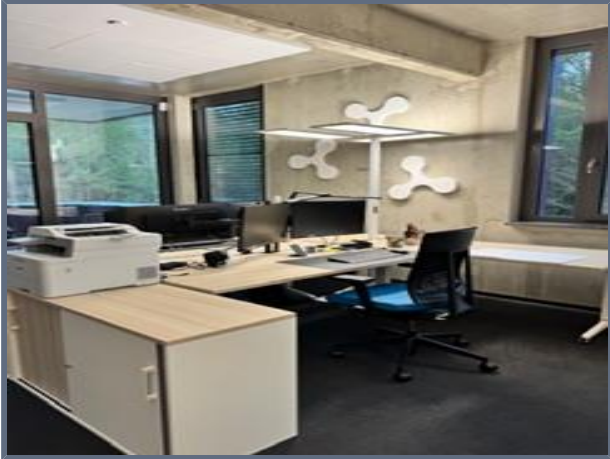
Lietzmann Consult GmbH
Siegfried Lietzmann

Adresse

Thomas-Müntzer-Straße 22a
15806 Zossen
Deutschland

Kontakt

Tel.: 033209-208 637
Fax.: 033209-208 636
Mail: lietzmann@immoweb.de



Anbieter

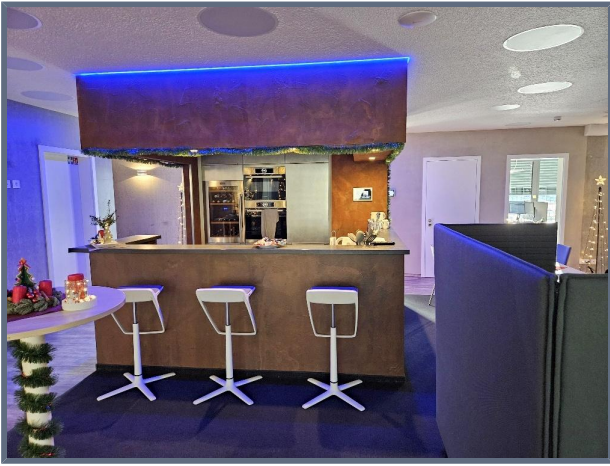
Lietzmann Consult GmbH
Siegfried Lietzmann

Adresse

Thomas-Müntzer-Straße 22a
15806 Zossen
Deutschland

Kontakt

Tel.: 033209-208 637
Fax.: 033209-208 636
Mail: lietzmann@immoweb.de



Anbieter

Lietzmann Consult GmbH
Siegfried Lietzmann

Adresse

Thomas-Müntzer-Straße 22a
15806 Zossen
Deutschland

Kontakt

Tel.: 033209-208 637
Fax.: 033209-208 636
Mail: lietzmann@immoweb.de